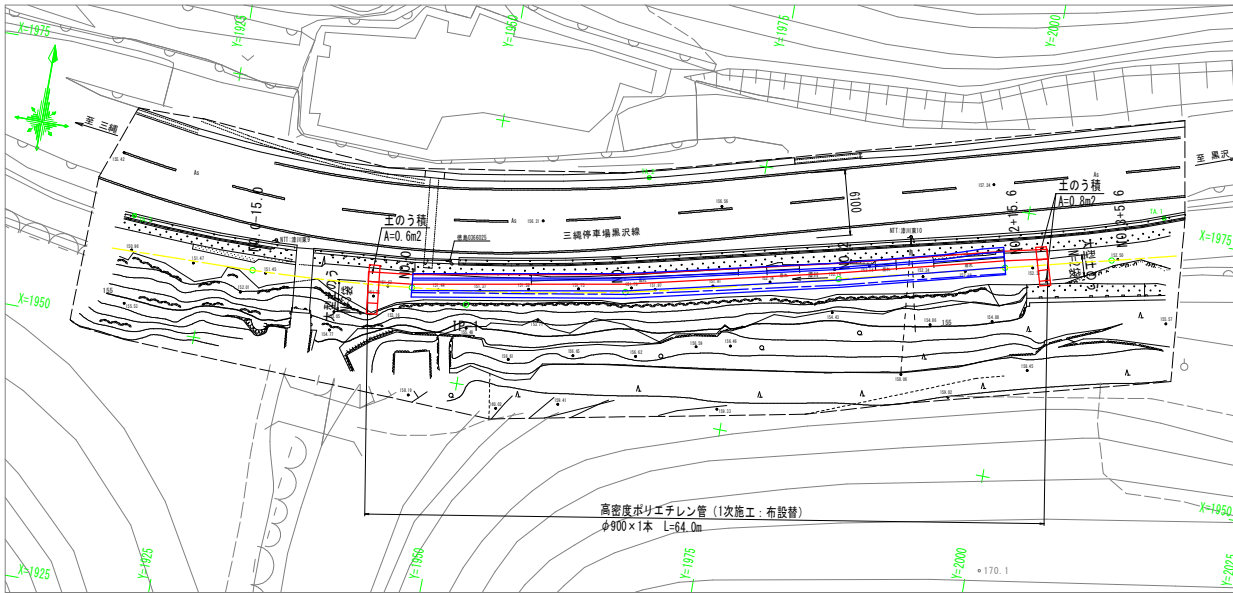
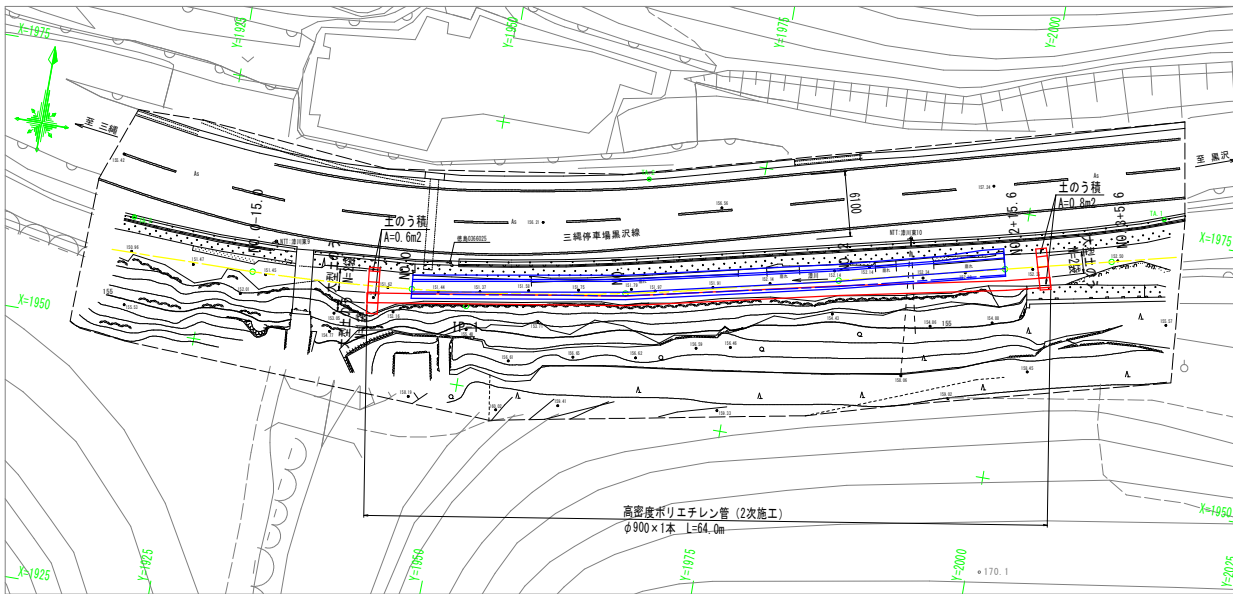


# 仮設図

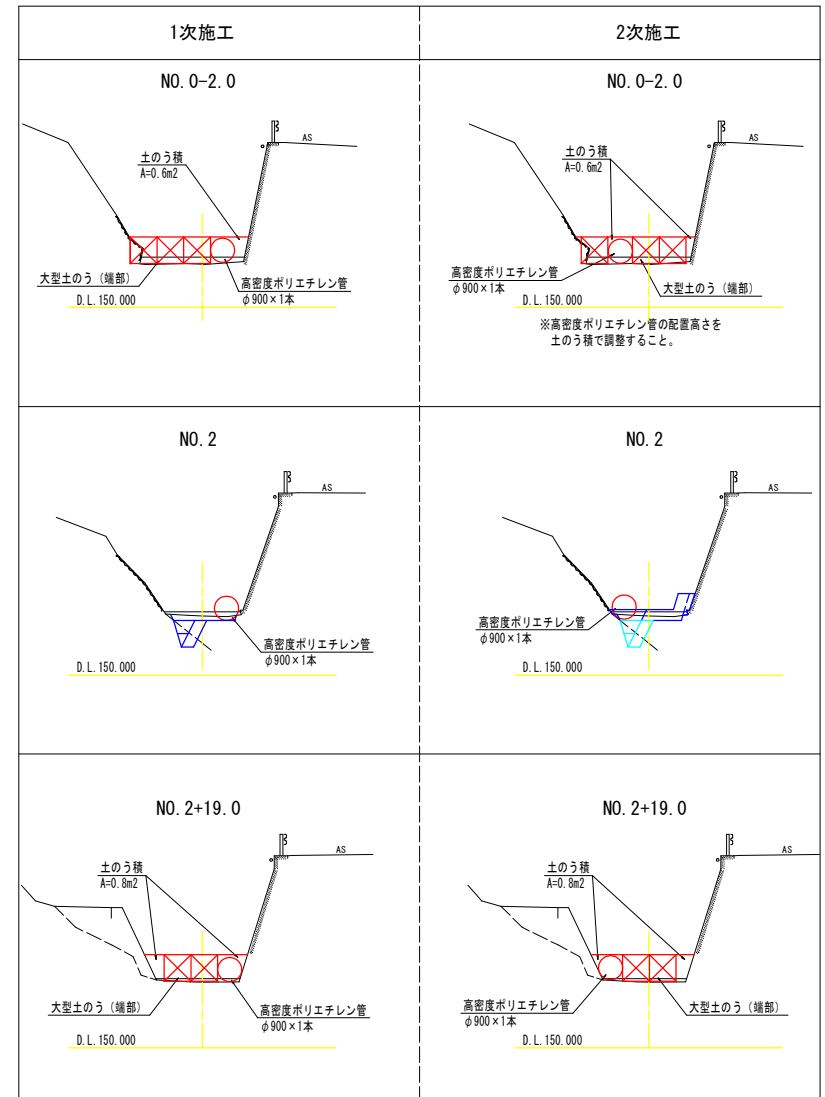
平面図 S=1:250  
(1次施工)



平面図 S=1:250  
(2次施工)



横断面 S=1:100



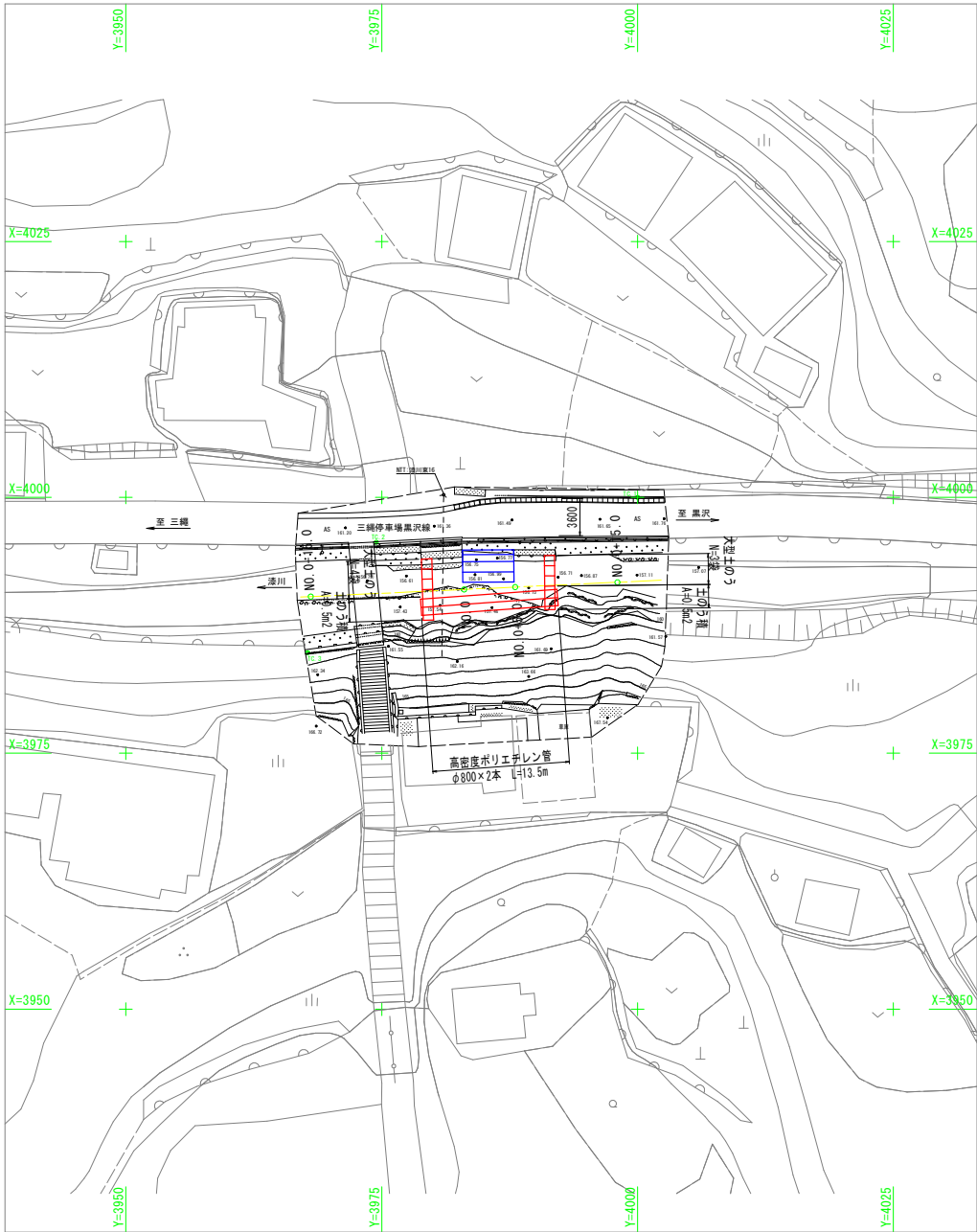
※1次施工において、右岸側に高密度ポリエチレン管φ900を設置する。  
2次施工において、左岸側に高密度ポリエチレン管φ900の布設替えを行う。

**参考図面**

工事名	R2三土 漆川 三・池田大利 護壁護岸工事
路線名等	漆川
工事箇所	三好市 池田町 大利
図面名	仮設図 (1工区)
縮尺	図示 図面番号 6 / 24
会社名	
事業者名	徳島県西部総合県民局県土整備部<三好>

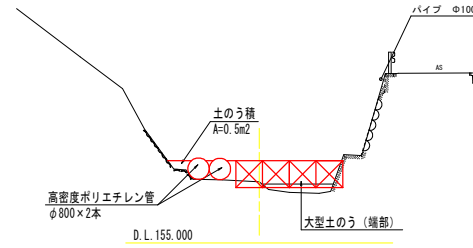
# 仮設図

平面図 S=1:250

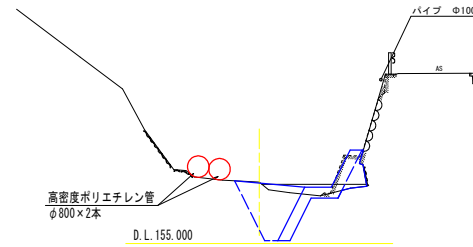


横断面 S=1:100

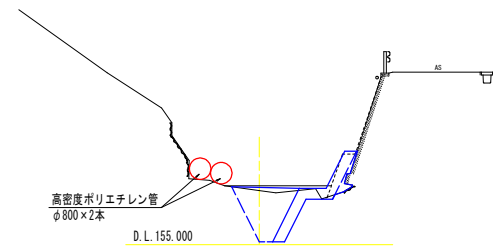
NO.0- 3.0m



NO.0



NO.0+5.0

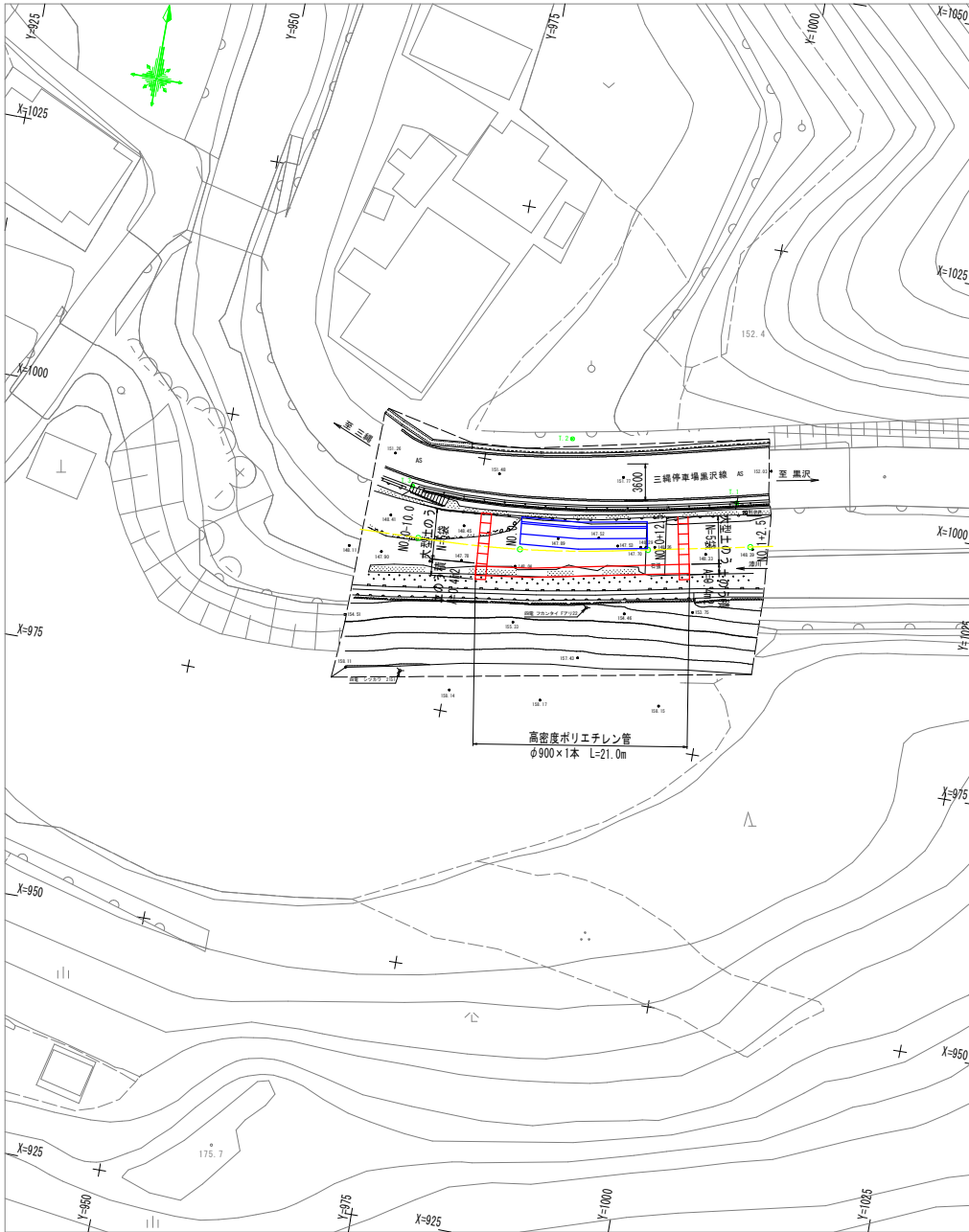


## 参考図面

工事名	R2三土 漆川 三・池田大利 擁壁護岸工事
路線名等	漆川
工事箇所	三好市池田町大利
図面名	仮設図 (2工区)
縮尺	図示 図面番号 11 / 24
会社名	
事業者名	徳島県西部総合県民局県土整備部<三好>

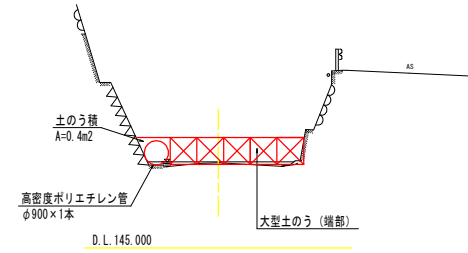
# 仮設図

平面図 S=1:250

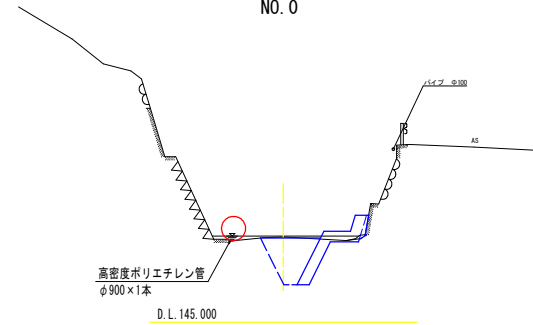


横断面図 S=1:100

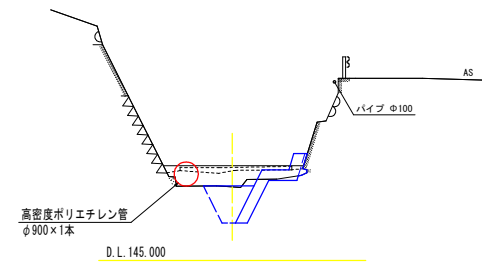
NO. 0-3. 0



NO. 0



NO. 0+12. 50

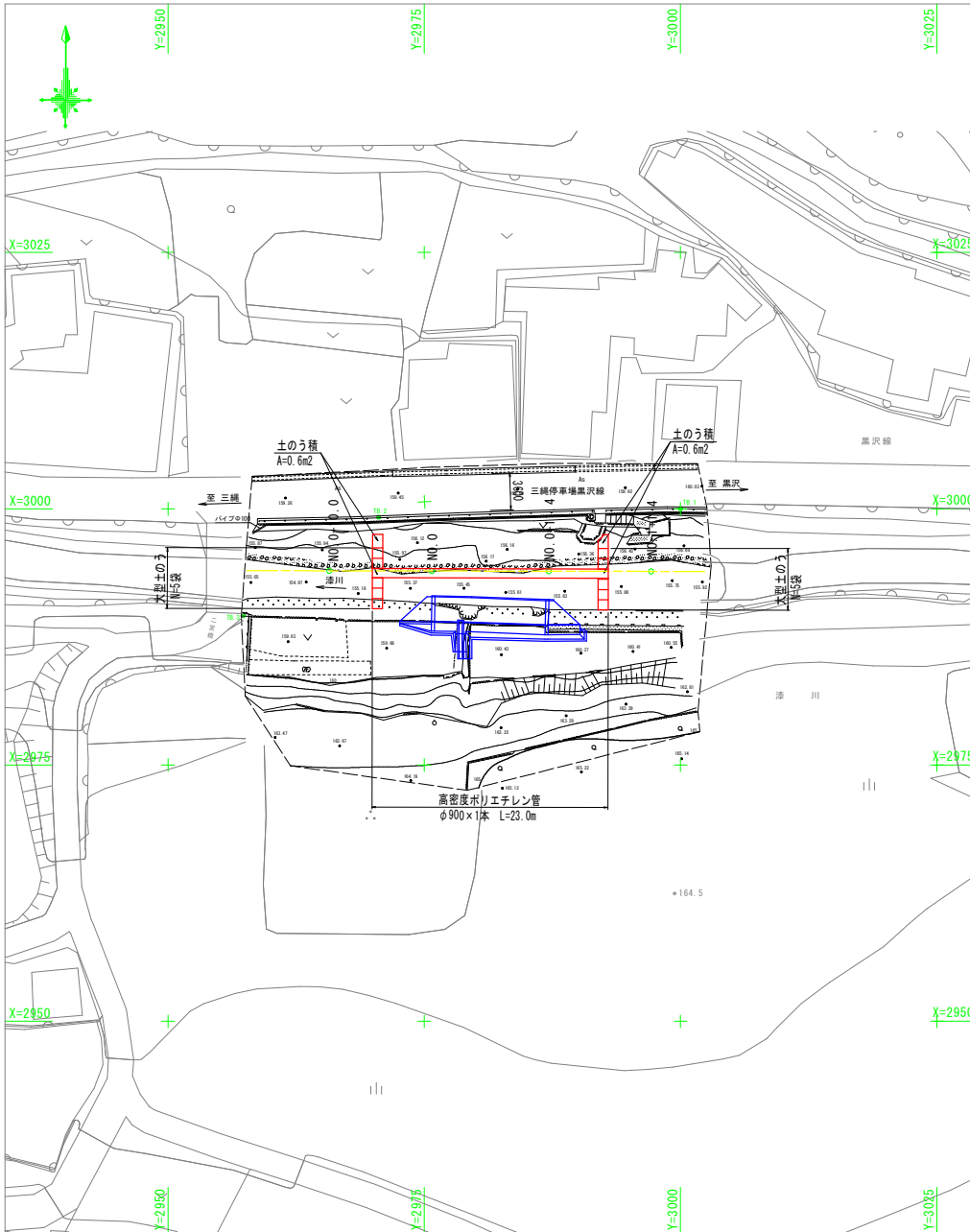


## 参考図面

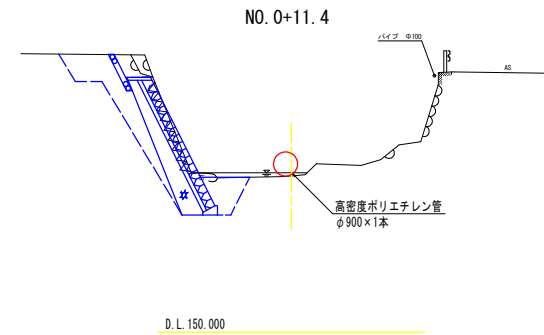
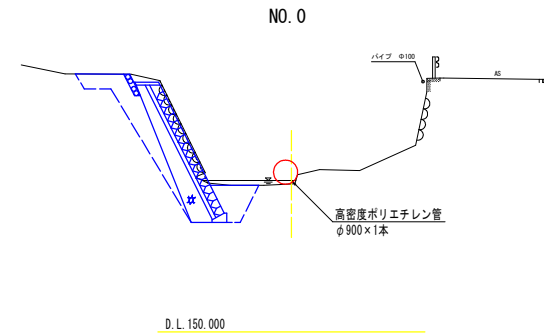
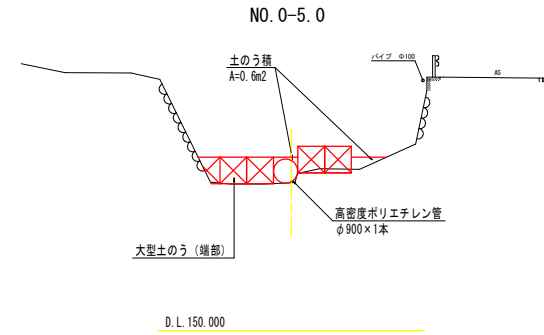
工事名	R2三土 漆川 三・池田大利 地盤調査工事
路線名等	漆川
工事箇所	三好市池田町大利
図面名	仮設図 (3工区)
縮尺	図示 図面番号 17 / 24
会社名	
事業者名	徳島県西部総合県民局県土整備部<三好>

# 仮設図

平面図 S=1:250



横断面 S=1:100



参考図面

工事名	R2三土 漆川 三・池田大利 機置護岸工事
路線名等	漆川
工事箇所	三好市池田町大利
図面名	仮設図(4工区)
縮尺	図示 図面番号 24 / 24
会社名	
事業者名	徳島県西部総合県民局県土整備部<三好>